

# CATÁLOGO DO ITEM IMPORTADO

## Pleito de Inclusão de Ex-Tarifário

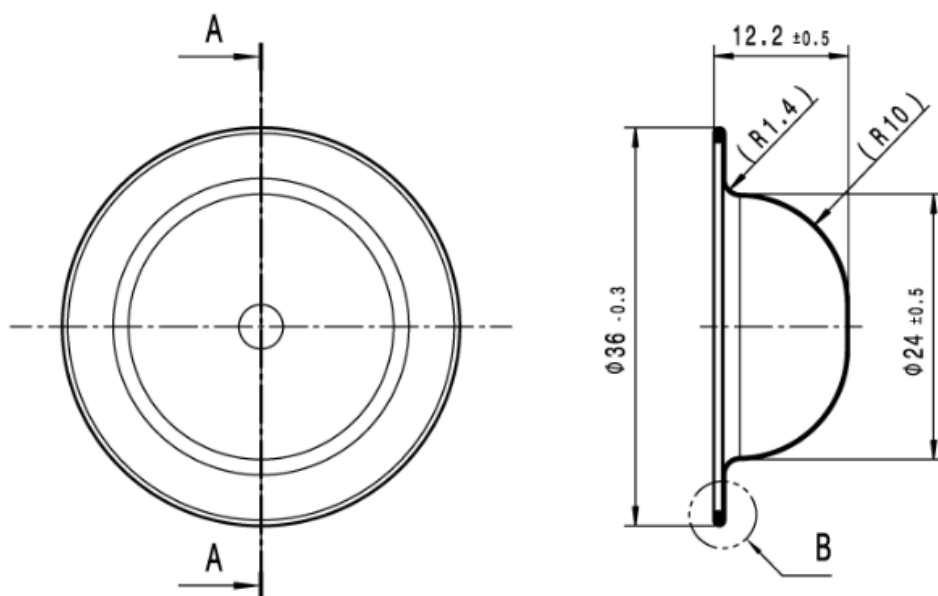
Número de Controle SDIC	NCM	Sugestão de descrição do ex-Tarifário
D208-24I	8421.99.99	Filtro tela metálico ; contendo aço; com aproximadamente 60 malhas, diâmetro externo entre 34 mm e 38 mm, e comprimento entre 10 mm e 15 mm, diâmetro do arame de 0,19 mm, de perfil arredondado, peso aproximado entre 0,002 Kg e 0,0035 Kg; para fabricação de filtro de óleo; com função de filtrar as partículas maiores do óleo; com aplicação em automóveis, veículos comerciais leves.

### 1. Especificações técnicas detalhadas da autopeça

*(características quantitativas e qualitativas, por exemplo: dimensões, materiais de fabricação, especificações de trabalho/funcionamento [torque, potência, resistência, tensão, corrente, dureza, vazão, condutibilidade, temperatura etc.], características de hardware, software, características físicas, dentre outras inerentes a cada produto):*

Aproximadamente 60 malhas, diâmetro externo entre 34 mm e 38 mm, e comprimento entre 10 mm e 15 mm, diâmetro do arame de 0,19 mm, de perfil arredondado, peso aproximado entre 0,002 Kg e 0,0035 Kg

### 2. Imagens da autopeça importada e/ou desenho esquemático *(obrigatório conter as principais dimensões em milímetros):*



### 3. Aplicação do item importado *(em qual produto fabricado pela empresa pleiteante o item importado será incorporado).*

Aplicado em: filtro de óleo



**4. Função do item importado no produto fabricado pela empresa pleiteante do ex-tarifário:**

Filtrar as partículas maiores do óleo

Veículos(s): automóveis, veículos comerciais leves